

## 6d-Air Gessate in Costruzione Vendita appartamento con mansarda Open Space. Totali mq. 115

**Gessate (Milano)**

Stupenda residenza tranquilla immersa nel verde e priva di traffico urbano a Gessate. Prezzo promo 2026 a euro 244.000 rispetto al listino di euro 272.900, consegna immediata e vendita diretta dal costruttore.

Appartamento su due livelli situato a pochi passi da Milano, con una superficie di 64 mq al piano primo e 36 mq di mansarda sottotetto non abitabile, oltre a terrazzi e balconi per un totale di 14,50 mq. Superficie complessiva pari a 114,50 mq.

### BILOCALE CON MANSARDA NON ABITABILE

Al piano primo l'immobile è composto da ingresso, ampio soggiorno luminoso, cucina a vista con accesso al terrazzo, disimpegno, bagno, balcone e camera matrimoniale. Tramite scala interna in legno si accede al piano superiore dove si trova una mansarda open space ben illuminata, dotata di finestra, portafinestra e balcone, ideale come zona relax o studio. La mansarda è predisposta per la realizzazione di un secondo bagno, offrendo ulteriori possibilità di personalizzazione.

La costruzione è di tipo tradizionale artigianale con finiture curate e di pregio. Le pareti interne sono in laterizio intonacato con rasature a gesso, senza utilizzo di cartongesso. L'appartamento è dotato di predisposizione per aria condizionata e impianto antifurto, videocitofono e infissi scorrevoli di ampie dimensioni con vetri di sicurezza.

La Residenza Airone 1 dispone inoltre di una zona relax condominiale con panchine. Il riscaldamento è autonomo con contabilizzazione dei consumi e sono presenti pannelli solari per la produzione di acqua calda sanitaria, garantendo una buona efficienza energetica.

La posizione è ideale per chi cerca tranquillità senza rinunciare ai collegamenti. L'area è immersa nel verde, con parchi e piste ciclabili. A circa 600 metri si trovano asilo, scuole elementari e medie. La fermata del bus per la metropolitana è facilmente raggiungibile anche a piedi o in bicicletta. La linea MM2 Gessate collega al centro di Milano in circa 35 minuti.

Disponibili visite in cantiere anche il sabato. Contattaci per maggiori informazioni o per fissare un appuntamento.

### TIPOLOGIA DELLA COSTRUZIONE:

- Costruzione tradizionale artigianale con rifiniture accurate, di pregio e Signorile
- Cappotto esterno con colorazione a intonachino colorato tirato a spatola.
- Pareti interne in laterizio e intonacati con rasature a gesso - NO CARTONGESSO
- Predisposizione aria condizionata 2 punti per ogni appartamento
- Predisposizione antifurto per la doppia tecnologia su tutto l'appartamento
- Videocitofoni
- Infissi color bianco scorrevoli ad ampie dimensioni
- Vetri antinfortunistiche
- Zona relax esterna condominiale con panchine
- Predisposizione tapparelle elettriche
- Riscaldamento autonomo con contabilizzatore di consumo

- Pannelli solari produzione acqua calda sanitaria
- Ascensore fermata fino al piano interrato Box e cantine
- Possibilità di box singolo e doppio
- Prezzo Bloccato
- Ampia scelta da capitolato

Per le visite in cantiere siamo a disposizione il sabato tutto il giorno.

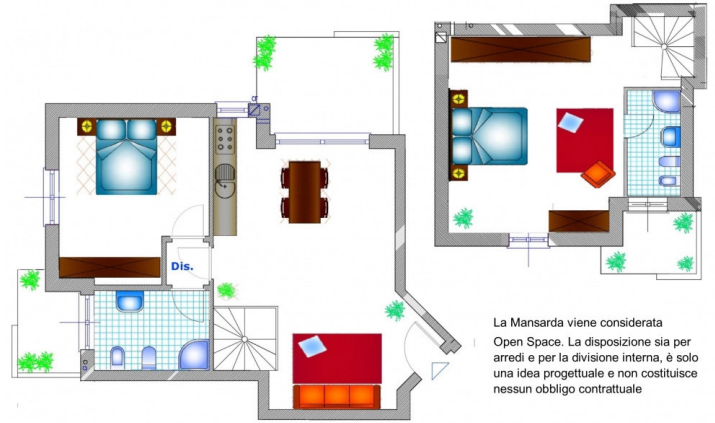
Ufficio Vendite direttamente in cantiere Via Sondrio a Gessate (MI), per info:

Visita il nostro sito anche per altre soluzioni di nuova costruzione o pronta consegna.

## IN COSTRUZIONE &quot;AIRONE&quot; GESSATE € 244.000,00

<b>DATI ANNUNCIO</b> Pubblicato il 01-07-2023 Riferimento 6d-Air Tipologia Cantieri Stato immobile In costruzione	<b>OFFERTA COMMERCIALE</b> Tipo di contratto In Costruzione "Airone" Gessate Prezzo € 244.000,00
<b>DATI GEOGRAFICI</b> Via / Piazza Via Sondrio Località Gessate (MI) Via Sondrio Comune Gessate Provincia Milano Regione Lombardia Stato Italy Zona Servito da mezzi Pubblici	<b>CARATTERISTICHE IMMOBILE</b> Classe energetica A2 m <sup>2</sup> 115 Locali N. 3 Camere N. 2 Servizi N. 1 / Possibilità di creare un secondo bagno in taverna Terrazzi N. 1 Balconi N. 2 Cantine Possibilità della cantina € 5.000
<b>PIANI / ACCESSI</b> N. Piani 1 Piano di accesso 1 Porta blindata si Ascensore si, fino ai box	<b>AUTO</b> Box Possibilità di box singolo € 19.500 - Doppio € 38.000
<b>ACCESSORI</b> Riscaldamento autonomo centralizzato con contabilizzatore Condizionamento Predisposto Impianto allarme Predisposto a doppia tecnologia interno e esterno Citofoni Videocitofono	<b>Dati aggiuntivi</b> Libero In Costruzione Trasporti e colleg. a 15 min. a piedi MM2 Gessate, oppure a 150 mt fermata Bus di Linea fino alla Metro capolinea Gessate Note a 100 mt. fermata autobus di linea a 15minuti dalla metro
<b>GIARDINI E TERRENI</b> Terreni annessi Note Ampio parco spazio esterno comunale	

Appartamento Piano Primo con Mansarda n° 6 scala C / D



La Mansarda viene considerata Open Space. La disposizione sia per arredi e per la divisione interna, è solo una idea progettuale e non costituisce nessun obbligo contrattuale



















